

何を基準に会社を選べばいいのかわからなくなってしまったYさま理想の家づくりを求め探し続けた日々

ご家族が増えるのを機に家づくりを考え始めたY様。2歳のお子様とお二人目がお腹にいらっしゃる状況で動き辛かった奥様の想いが叶えられる会社はどこか！？とご主人様とお父様お二人で、様々な会社に話しを聞きに行かれました。建売住宅も検討されましたが、地域柄、土地から購入となるとコストが大幅にアップしてしまう。しかも希望の間取りではなかったり、出来上がったイメージも何だか違う、と理想のお家は見つからず。一度考え方をソフトチェンジしたY様は、現在のお住まいからほど近い、ご主人様のご実家の敷地内で、自分達のこだわりが詰め込める注文住宅にすることを決められました。

「実際に見る事が大切」と参加した完成見学会イメージをつかめたから はっきりと見えてきた会社選び

大手ハウスメーカーなど10社弱から提案を受けたYさま。何を基準に会社を選んでよいかも分からない状態になっていた頃。「カフェスタイル」で検索すると、IdealHomeがヒット！「ショールームに行ってみよう」と訪れて下さり、家づくりの進め方、仕様の話を聞き興味を持って下さいました。同時に、「本当に望むものは何なのか」、そして実際の空間も見て確認しようと、ナチュラルカフェイストの堺市H様邸での完成見学会に参加されセンスの良さに一目ぼれ。「理想に近かった」と自分たちが建てたいお家をイメージしやすくなったそう。友人を招待したり、パブリックスペースとなる1階はElite仕様に、家族しか使わない2階はRobyn仕様にされコスト調整をして、費用面での不安も払拭。他社にはない「こだわりが詰め込める」ところと「すべての提案にセンスが溢れ出ていました」との嬉しいお言葉を頂き、晴れてアイデアールホームでの家づくりのスタートとなりました。

家づくりの様子



2018年9月に開催した堺市での完成見学会。アイアンの手摺、濃いブラウンで塗装された床。造作の食器棚や、ロフトのある、夢いっぱいプラン。お施主さまの希望、想いが詰まった家づくりを体感頂き、ここなら、私たちの希望の家を建てられる！と確信されスタートしました。

当初は、建売住宅を見て検討されていたY様ご夫婦。希望の家が見つからない中、ご実家の敷地の一部に建築することにされました。駐車場と、畑にされていたところを解体し、建築を行いました。



リビングの化粧梁を奥様、お父様と一緒に削って加工していただきました！



外壁や内部しっくい塗壁の塗り模様を立ち合いを行いました。

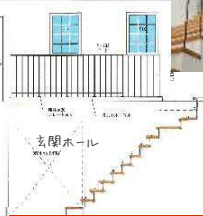
絶対に採用したかった吹き抜けを実現！ウォークインパントリー、造作収納、拘りを詰め込んだマイホーム

毎日図面にとらめっこし「絶対取り入れたい！」と思っていた吹き抜けは玄関ホールに配置。階段室と同じ空間にすることで、開放的な玄関になりました。階段にはもちろん見学会で見た憧れのアイアン手すりを。アイアンの格好良さが、吹き抜けを引き締めてくれています。リビング併設の和室にはアクセントに丸窓を採用。障子を閉めても丸い明りが浮かび幻想的に。キッチンでは生活感の家電製品は見えないようすっきりさせたとYさま。食器も家電もすべて隠すことができる引き戸付きの収納。2帖のウォークインパントリーには、冷蔵庫、食材の買い置きなどを収納出来るようにしました。リビングにはセミクローズのご主人の書斎と和コーナーを併設。リビングからは直接ウッドデッキにも出れ、遊んでいる子供たちをLDKから見守ることができ安心です。どの部屋もLDKとつながりを感じる間取りになっています。「打ち合わせは決める事が多く、大変だったけど、毎日進捗を確認しながら家が出来上がっていくプロセスを知り、希望が具現化しているのを見るととても楽しいです♪」と拘りを詰め込み家づくりを楽しまれたY様のマイホーム。いよいよ完成です。



タワキコーナーには丸窓を設置。

アイアン手摺を取り入れた、開放的な吹き抜け空間。



Kitchen



造作対面収納はモザイクタイルカウンター。L型キッチンのコーナーに壁をつくりアイアンのスタンドグラスを取り入れました。間仕切りにガラスを入れることで調理中も、リビングで遊ぶ子供達の様子をCHECK!

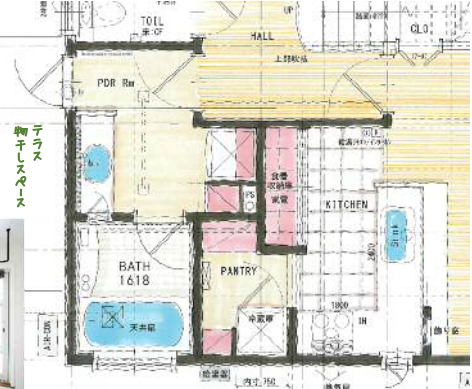
Outside

外観のアクセントには窓下に、屋根に合わせて、落ち着いた赤茶系のレンガを入れました。



Laundry

PDRの勝手口からテラスへ洗濯物を干しに出られるので、あえてバルコニーは作りませんでした。PDRには一時的に干せるアイアンバーを天井に設置。



Hall

玄関ホールには大きな吹き抜け！FIX窓からは明るい光が降り注ぎます。圧迫感が出ないよう腰壁部分はすべて、アイアン手摺に♪開放的な空間です。



Study Room



Pantry

収納はたっぷり♪キッチンの奥には、冷蔵庫も置けるウォークインパントリーを配置。食器棚は、いつもの造作ではなく、引違い戸を設置した、壁面収納を作りました。



Deck

ウッドデッキはリビングからつながり、子供達の遊びスペースとして大活躍です！！



扉を開けると家電収納♪

Yさま邸データ

- ・家族構成：ご夫婦（ご主人様30代、奥様30代）、男の子（2歳）、女の子（0歳）
- ・南向き、敷地は実家の土地の一部、延床面積35坪の2階建て。
- ・1階LDKは16帖、和室3帖、1.5帖のスタディスペース、水廻りを配置。
- ・2階は、寝室（3室）、1.7帖納戸のプラン、バルコニーのないプランです。
- ・玄関ホールはホール階段で念願の、明るく開放的なアイアン手摺を設置した吹き抜けを作りました。
- ・家電などは隠すすっきりさせたい、奥さまの希望から壁面収納スタイルに。
- ・洗濯物は、洗面から直接テラスに出て干せる家事楽動線プラン。
- ・キッチン、ダイニングの間仕切り壁には、アイアンのスタンドグラスを入れ、圧迫感をなくし、空間のアクセントに。

担当者より



担当 岩城

敷地形状、立地条件に合わせてプランを一から考える事ができる注文住宅、ご主人と奥様を取り入れたい事を、うまくお父様がサポートされながら、家づくりを楽しんで頂きました。家族が増え新たな思い出をたくさんのお家に刻んでいって頂きたいです。



担当 上野山